



**Сергей Васильевич
ПАНТЕЛЕЕВ**

ПАНТЕЛЕЕВ СЕРГЕЙ ВАСИЛЬЕВИЧ

**ЕЛЬЦЕВ ПЁТР, 6 класс Г
МКОУ «Средняя общеобразовательная школа№4»**

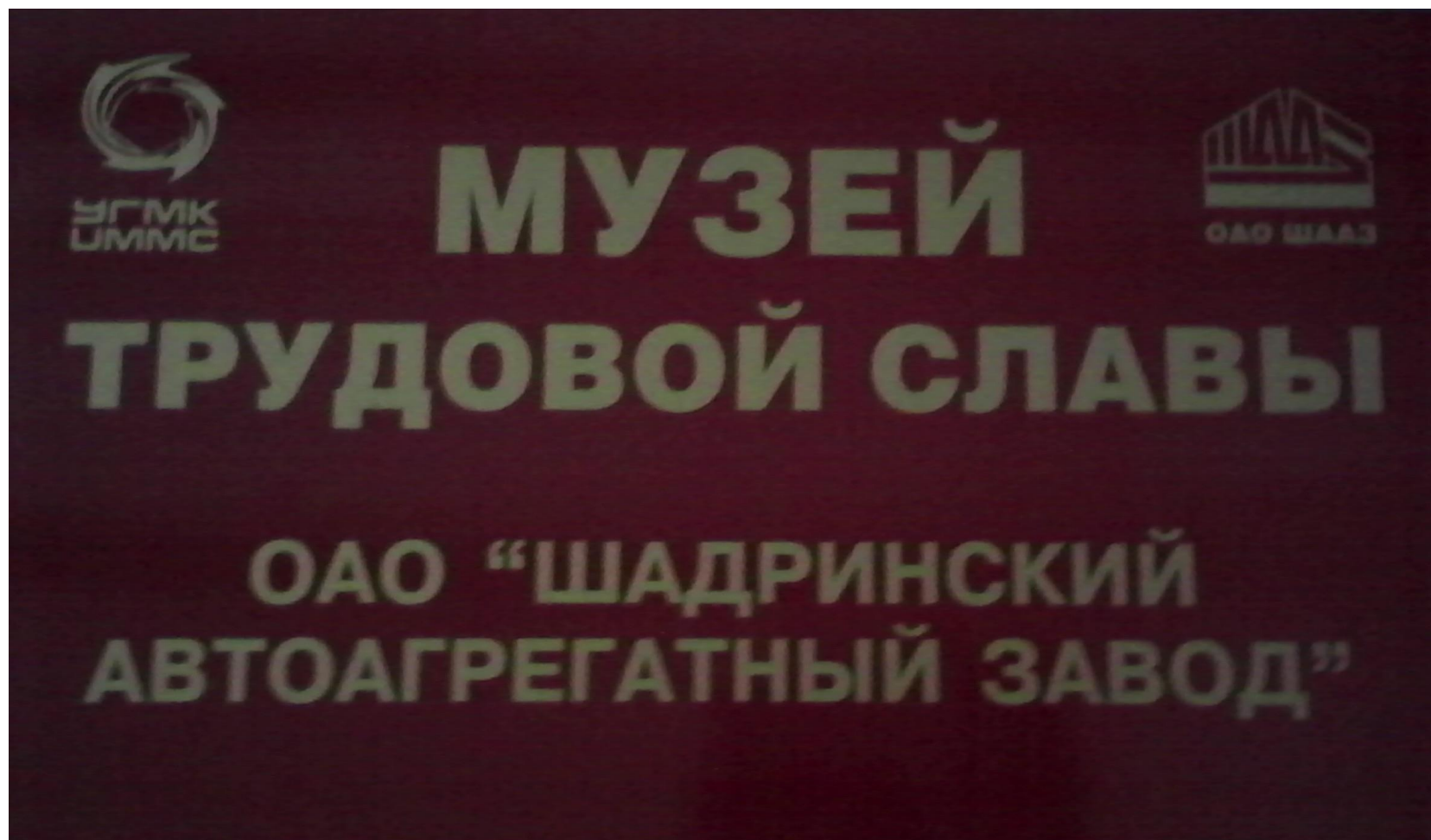
- **Москвич, ветеран автомобильной промышленности.**
- **Известный модельщик по дереву, талантливый от природы**
- **Участник Первой Всесоюзной выставки художественного творчества рабочих и служащих в Москве (1954 год) и многих других.**
- **Работает с деревом с 15 лет. Он и столяр, и резчик, и модельщик.**



- **Много читал: и художественную литературу, и техническую, периодику, литературу по искусству. Очень любил и много знал наизусть стихов С. Есенина, А. Пушкина, прекрасно разбирался в русской литературе и мог напеть любую мужскую партию из любой классической оперы. В Москве играл в театре рабочей молодежи.**

- **В годы войны, в 1941 году, вместе с заводом МосЗиС Сергей Васильевич был эвакуирован в город Шадринск. Он был одним из москвичей-наставников, которые научили местных деревенских мальчишек и девчонок умело обращаться с техникой, передали им свой опыт и свою преданность заводу.**

В трудовой книжке Пантелеева С.В. две записи: «Принят учеником на МосЗиС» и «Уволен с ШААЗа на пенсию», а между этими записями - 45 лет жизни.



Из личной карточки: «Сергей Васильевич был одним из первых москвичей, прибывших на завод и назначавшихся начальниками деревообрабатывающего цеха, по необходимости, был и начальником цеха, и заместителем, и столяром, и контролёром, и мастером по изготовлению деревянных моделей, и инженером».

Шеф для механизированной обработки

Время на лина
Температура
по возрасту

100

ЛИЧНАЯ КАРТОЧКА № 280

| Начальник | Начальник цеха | Среднее образование | Среднее специальное образование | Высшее | Профессиональный (ТУ, РУ, ФЗО, ФЗУ и др.) |
|-----------|----------------|---------------------|---------------------------------|--------|---|
|-----------|----------------|---------------------|---------------------------------|--------|---|

Шеф для механизированной обработки

Общие сведения

1. Фамилия Тамштенцев
имя Сергей отчество Васильевич

2. Год рождения 1914 месяц IV число 24

3. Место рождения г. Владимир

4. Национальность русский

5. Партийность _____ год вступления _____

6. Состоит ли членом ВЛКСМ _____ с какого года _____

7. Член профсоюза _____ да, нет _____

8. Образование: _____
а) _____
б) _____
в) _____

9. Специальность по образованию _____ для окончания _____

10. Основная профессия (специальность) _____
стаж работы по этой специальности 1932

11. Общий стаж работы по найму 27 III 32

12. Непрерывный стаж работы 27 III 32

13. Последнее место работы шааб, ул. Вл. Ту дата в _____ причина увольнения на пенсию

14. Семейное положение жена

15. Паспорт: серия П-4В номер 706147
кем выдан 411500
дата выдачи 15.57 бессрочный

16. Домашний адрес Вокзальная

II. Сведения о воинском учете

Группа учета _____

Категория учета _____

Состав _____

Воинское звание _____

Военно-учетная специальность № _____

Годность к военной службе _____

Наименование районкомзата по месту жительства _____

Состоит ли на специальном учете—№ _____

Масштабная таб. Числособлюдения по учету.

Министерство внутренних дел СССР, Уполномоченный по учету.

Памятники и обелиски

5 декабря 1981 года состоялось открытие стелы и мемориальной доски. Барельеф директора автозавода И.А.Лихачева был отлит по слепку, сделанному руками С. В. Пантелеева.



Сергей Васильевич – автор - скульптор, который лепил голову солдата из белой глины, высотой примерно 1,5 метра, а затем с этой модели снимали форму и отливали из бронзы в литейном цехе на ШААЗе.



Памятник воинам, погибшим в Великой Отечественной войне, установленный во дворе гимназии № 9



Участник и лауреат выставок и конкурсов

| 30-ые годы | Начало занятий резьбой | |
|--------------------|---|-------------------|
| С 1949 года | Участие в городских выставках | г.Шадринск |
| С 1953 года | Участие в областных выставках | г. Курган |
| 1954 год | Первая Всесоюзная выставка художественного творчества рабочих и служащих | г. Москва |
| 1968 год | Выставка самодеятельных художников | г.. Москва |





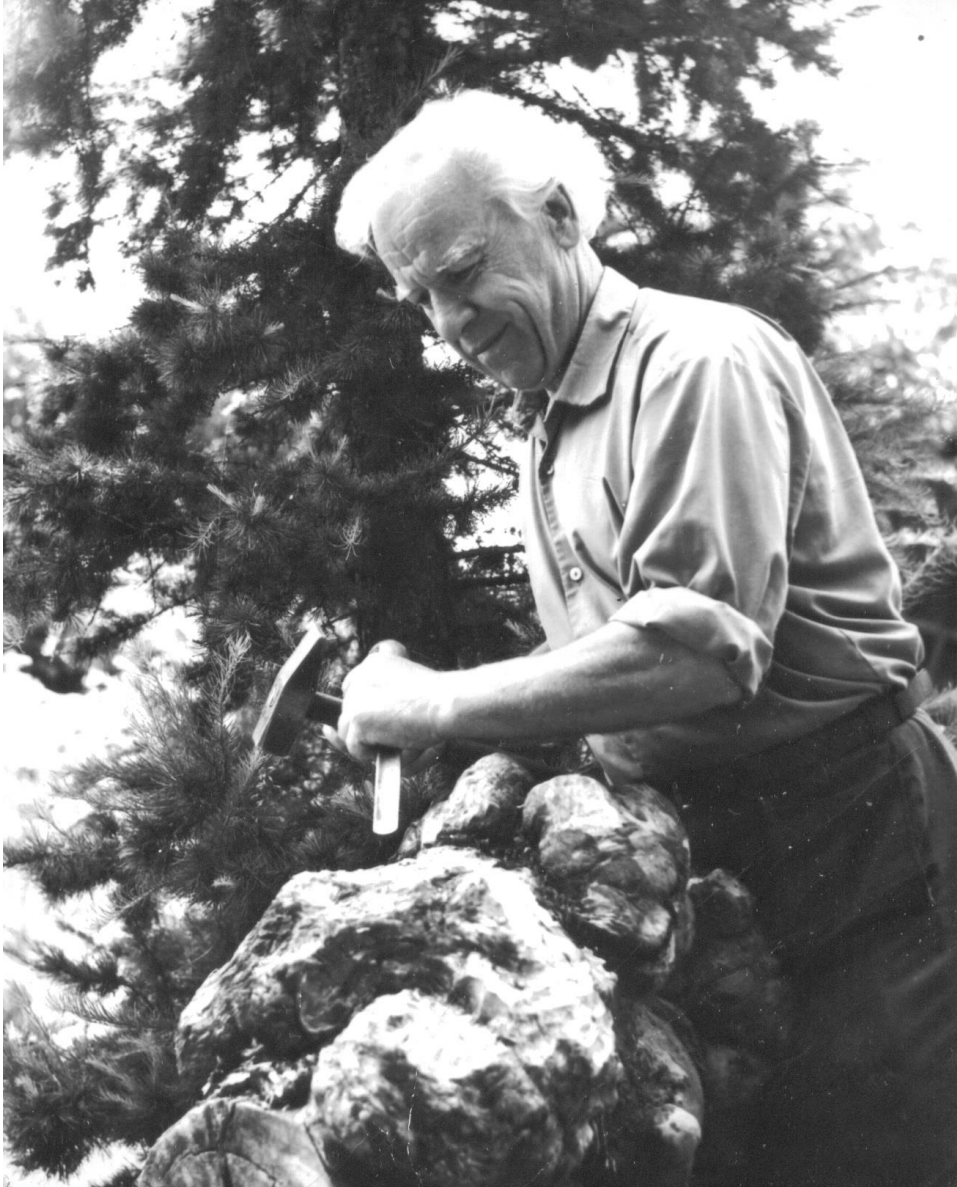








За работой



Клуб «Кудесники»



В детском секторе работают 12 кружков по темам: умелые руки (резьба по дереву), драматический, кукольный, радиокружок и др. В кружках занимаются более 360 детей. В 1971 году детский сектор посетило 10856 пионеров и школьников.



Всегда с улыбкой, с добрым словом Сергей васильевич обращался к детям и подросткам, кто к нему приходил, отличался высокой культурой, интеллигентностью ко всем,. Он обучал, как нужно держать доски, резачок, сверло и другие предметы для резки по дереву. И работа началась. Шло время, и работы талантливых ребят шли на выставки.





*... «Если ты способен
видеть прекрасное,
то только потому, что
носишь прекрасное
внутри себя»
Пауло Куэльо*

Неважно, сколько проживём, важнее, что оставим...